

Az integrált oktatás hatása roma és nem roma tanulókra

Az OOIH program hatásvizsgálata alapján

Kézdi Gábor (CEU)

2007. november 13.

- Országos Oktatási Integrációs Hálózat (OOIH), 2003 óta
 - először 45, majd egyre több általános iskola
 - felmenő rendszer: 2003/4-ben 1. és 5. évfolyam
- Cél: a roma és hátrányos helyzetű tanulók integrált oktatásának elősegítése
 - kötelező integráció párhuzamos osztályokban
 - megfelelő tárgyi feltételek elősegítése
 - megfelelő pedagógusi hozzáállás segítése
 - megfelelő pedagógiai módszerek elsajátításának a segítése
 - több elem
 - az iskolák szabadsága az egyes elemek fejlesztésében
- A program hatásában nagy eltérések várhatóak iskolák között
 - eltérő helyzet, tanulói összetétel, múlt
 - eltérő hozzáállás
 - eltérő szaktudás
 - kisebb zökkenők a program irányításában

A hatásvizsgálat vezetői:

Kézdi Gábor (CEU) és Surányi Éva (MTA KTI)

A fő kérdéseink:

- 1 Hogyan hat a program arra, ami az iskolákban, az osztályterekben folyik?
 - integráció
 - tanári attitűdök
 - pedagógiai gyakorlat
- 2 Milyen eredménnyel van ez a tanulók fejlődésére?
 - iskolai előmenetel, továbbtanulás
 - kognitív készségek
 - pozitív önértékelés, a saját sors irányítása
 - etnikai csoportok relációja, előítéletek

- Minta
 - 60 iskola: 30 program iskola, 30 kontroll iskola
 - minden program iskolához nagyon hasonló pár
 - 2004/5-ben 2. és 6. évfolyamok követéses vizsgálata 3 évig
- Sok adatfelvétel, három éven keresztül
 - etnikai hovatartozás a szülők nyilatkozata alapján



- A program iskolákban tanulók eredményei jobbak. Kis mértékben, de szinte mindenben
 - Jobb a szövegértés készségük
 - főleg a romáknak - de nem a többiek rovására
 - Pozitívabb az énképük
 - mindenkinek
 - Inkább érzik úgy, hogy maguk irányítják a sorsukat
 - főleg a rosszabb képességűek - de nem a többiek rovására

- A program iskolákban tanulók kevésbé szoronganak
 - a nem romák kicsit még kevésbé
- A program iskolákban tanulók kevésbé hisznek a társadalmi hierarchiában
 - a különbség a kevésbé jó képességűeknél jelentős
- A program iskolákban kisebbek a roma - nem roma ellentétek
 - A nem roma tanulók kevésbé távolságtartóak és kevésbé előítéletesek
 - A roma tanulók ugyanolyan kismértékben távolságtartóak és ugyanolyan kevésbé előítéletesek

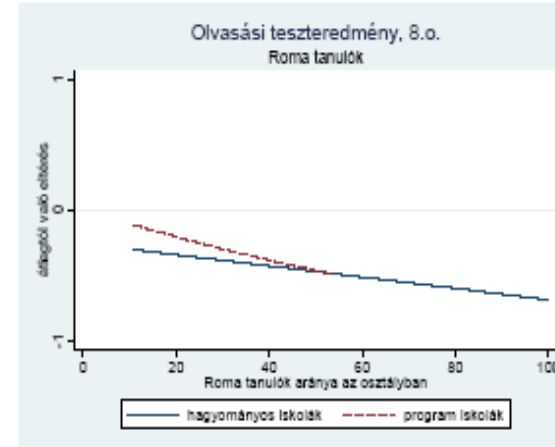
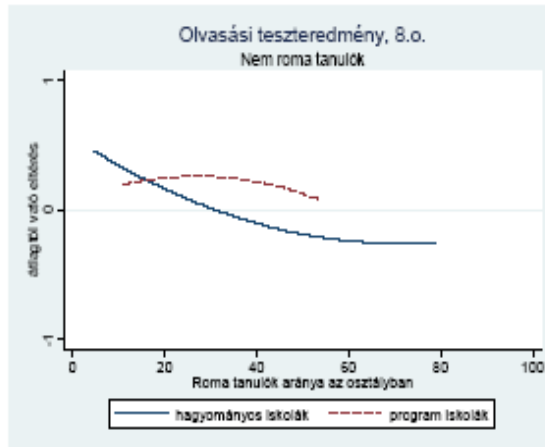
A program iskolák integrálnak, a többiek egy része szegregál.

- A vizsgált iskolák felében vannak párhuzamos osztályok
 - Ezekben értelmezhető a kérdés
- A roma tanulók arányának különbsége osztályok között
 - Program iskolák: 8%
 - Kontroll iskolák: 20%

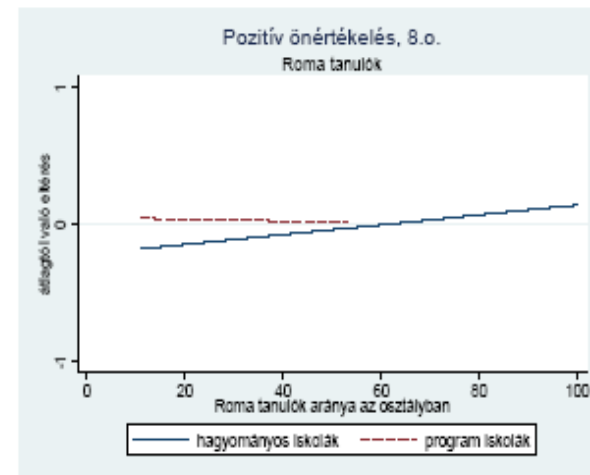
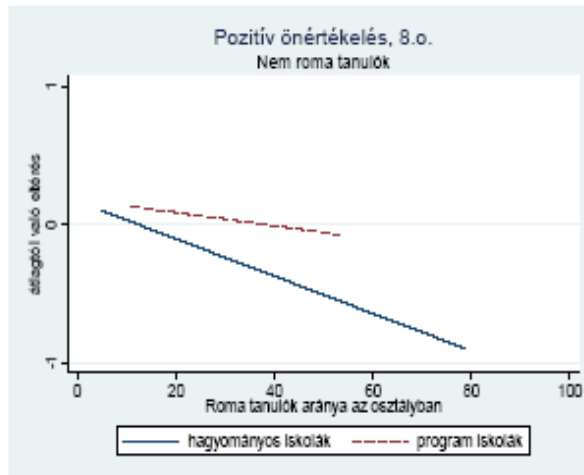


- Az integráció, ha megfelelő pedagógiai támogatás kíséri,
 - A roma tanulók teljesítményét valószínűleg kismértékben javítja
 - A nem roma tanulók teljesítményét nem rontja
 - mindez igaz olvasáskészségre, pozitív önértékelésre, a saját sors feletti kontrollra
 - Jelentősen javítja a nem roma tanulók viszonyulását a romákhoz
 - kisebb társadalmi távolság, kisebb előítéletek
- Integrált osztályokban a pedagógiai támogatás szerepe
 - Valószínűleg fontos az eredményesség szempontjából
 - Valószínűleg kevésbé fontos az előítéletek csökkentése szempontjából

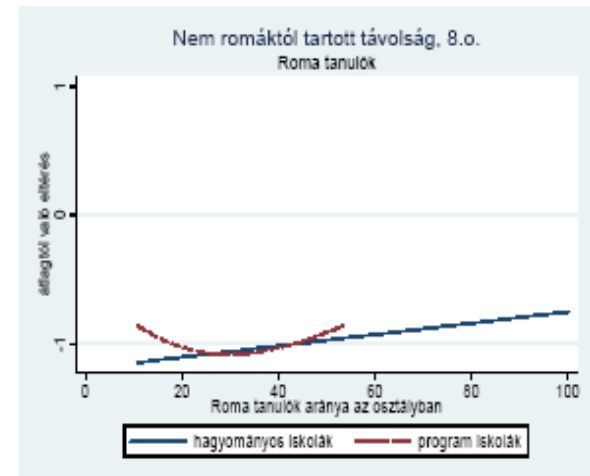
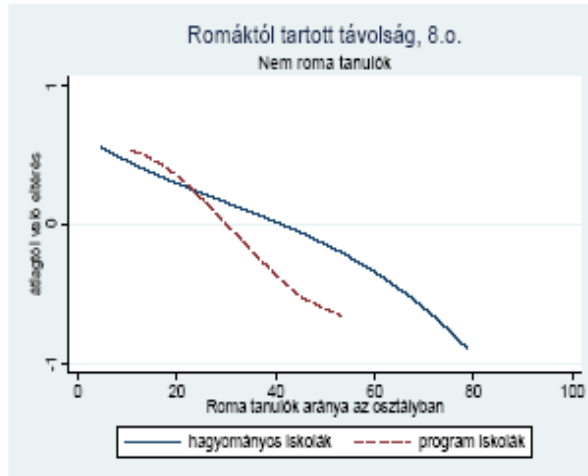
Szövegértési eredmények és integráció



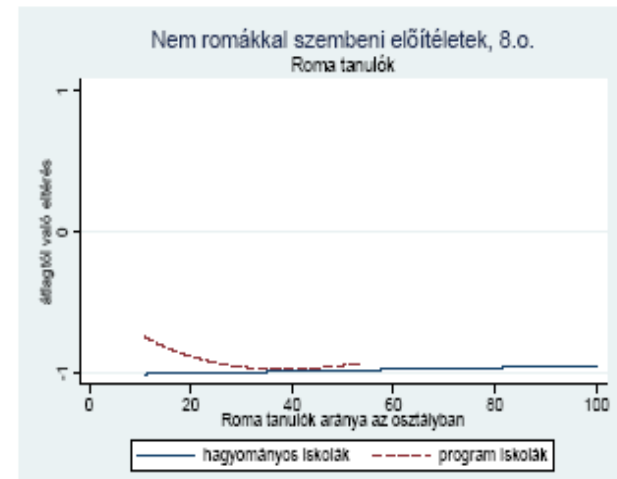
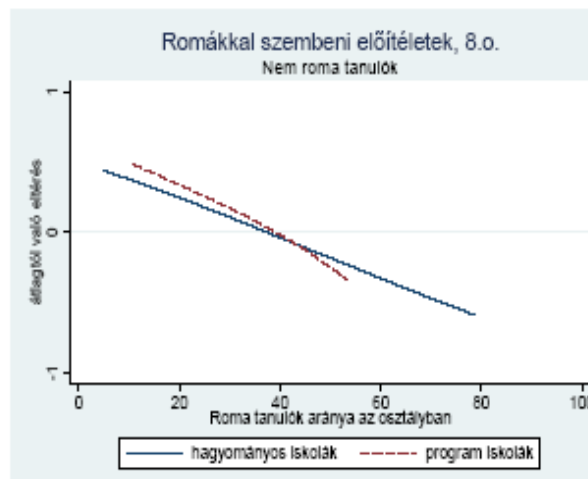
Pozitív önértékelés és integráció



A másik etnikai csoport elfogadása és integráció



A másik etnikai csoporttal szembeni előítéletek és integráció



Köszönöm a figyelmet!